

Manual de serviço do Dell™ Inspiron™ 1470/1570

[Antes de começar](#)

[Bateria](#)

[Unidade óptica](#)

[Tampa do módulo](#)

[Módulo\(s\) de memória](#)

[Mini-Card sem fios](#)

[Bateria de célula tipo moeda](#)

[Tampa do botão de alimentação](#)

[Teclado](#)

[Apoio para mãos](#)

[Placa interna com tecnologia sem fios Bluetooth®](#)

[Unidade de disco rígido](#)

[Placa de áudio/USB](#)

[Altfalantes](#)

[Placa do leitor de cartões](#)

[Placa de sistema](#)

[Dissipador de calor do processador](#)

[Ventoinha](#)




[Ecrã](#)

[Câmara](#)

[Actualizar o BIOS](#)

Modelo da série P04F e P04G
Tipo P04F001 e P04G001

Notas, Avisos e Advertências

-  **NOTA:** Uma NOTA fornece informações importantes que ajudam a utilizar melhor o computador.
 -  **ADVERTÊNCIA:** Um AVISO indica potenciais danos do hardware ou perda de dados e explica como evitar o problema.
 -  **ADVERTÊNCIA:** Uma ADVERTÊNCIA indica a possibilidade de danos materiais, ferimentos pessoais ou morte.
-

As informações contidas neste documento estão sujeitas a alterações sem aviso prévio.
© 2009 Dell Inc. Todos os direitos reservados.

É estritamente proibida qualquer reprodução destes materiais sem autorização por escrito da Dell Inc.

Marcas comerciais utilizadas neste texto: *Dell*, o logótipo *DELL*, e *Inspiron* são marcas comerciais da Dell Inc.; *Bluetooth* é uma marca comercial registada da propriedade da Bluetooth SIG, Inc. e é utilizada pela Dell sob licença; *Microsoft*, *Windows*, *Windows Vista*, e o logótipo do botão Iniciar do *Windows Vista* são marcas comerciais ou marcas comerciais registadas da Microsoft Corporation nos Estados Unidos e/ou noutros países.

Neste documento podem ser mencionadas outras marcas comerciais e nomes como referência às entidades que invocam as marcas e nomes ou respectivos produtos. A Dell Inc. renuncia a quaisquer interesses de propriedade relativamente a nomes e marcas comerciais de terceiros.

Agosto de 2009 Rev. A00

[Voltar à página do índice](#)

Tampa do módulo

Manual de serviço do Dell™ Inspiron™ 1470/1570

- [Remover a tampa do módulo](#)
- [Voltar a colocar a tampa do módulo](#)

⚠️ ADVERTÊNCIA: Antes de efectuar qualquer operação no interior do computador, leia as informações de segurança fornecidas com o mesmo. Para obter informações adicionais sobre melhores práticas de segurança, consulte a página inicial de Conformidade regulamentar em www.dell.com/regulatory_compliance.

⚠️ ADVERTÊNCIA: Apenas um técnico qualificado e especializado deve efectuar reparações no seu computador. Os danos causados por assistência não autorizada pela Dell™ não são abrangidos pela garantia.

⚠️ ADVERTÊNCIA: Para evitar descargas electrostáticas, ligue-se à terra utilizando uma pulseira antiestática ou toque periodicamente numa superfície metálica não pintada (como o painel posterior) no computador.

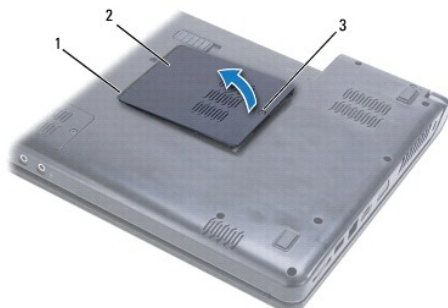
⚠️ ADVERTÊNCIA: Para evitar danificar a placa de sistema, remova a bateria principal (consulte [Remover a bateria](#)) antes de efectuar qualquer procedimento no interior do computador.

Remover a tampa do módulo

1. Siga os procedimentos em [Antes de começar](#).
2. Remova a bateria (consulte [Remover a bateria](#)).
3. Desaperte o parafuso integrado na tampa do módulo.

🔍 NOTA: A localização do parafuso na tampa do módulo poderá variar dependendo do modelo do seu computador.

4. Levante a tampa do módulo de forma inclinada para desencaixar cuidadosamente a mesma da base do computador.



1	patilhas da tampa do módulo (2)	2	tampa do módulo
3	parafuso integrado		

Voltar a colocar a tampa do módulo

1. Alinhe as patilhas na tampa do módulo com os encaixes na base do computador e encaixe-a cuidadosamente no respectivo lugar.
2. Aperte o parafuso integrado que fixa a tampa do módulo à base do computador.
3. Volte a colocar a bateria (consulte [Voltar a colocar a bateria](#)).

[Voltar à página do índice](#)

[Voltar à página do índice](#)

Bateria

Manual de serviço do Dell™ Inspiron™ 1470/1570

- [Remover a bateria](#)
- [Voltar a colocar a bateria](#)

⚠ ADVERTÊNCIA: Antes de efectuar qualquer operação no interior do computador, leia as informações de segurança fornecidas com o mesmo. Para obter informações adicionais sobre melhores práticas de segurança, consulte a página inicial de Conformidade regulamentar em www.dell.com/regulatory_compliance.

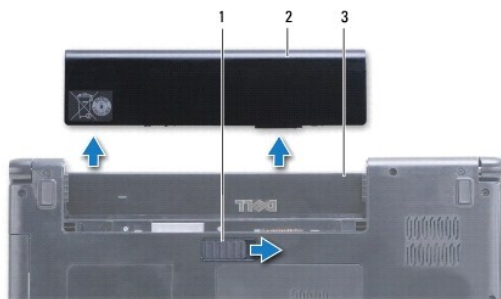
⚠ ADVERTÊNCIA: Apenas um técnico qualificado e especializado deve efectuar reparações no seu computador. Os danos causados por assistência não autorizada pela Dell™ não são abrangidos pela garantia.

⚠ ADVERTÊNCIA: Para evitar descargas electrostáticas, ligue-se à terra utilizando uma pulseira antiestática com ligação à terra ou toque periodicamente numa superfície metálica não pintada.

⚠ ADVERTÊNCIA: Para evitar danos no computador, utilize apenas a bateria concebida para este computador Dell. Não utilize baterias concebidas para outros computadores Dell.

Remover a bateria

1. Siga os procedimentos em [Antes de começar](#).
2. Vire o computador ao contrário, sobre uma superfície plana e limpa.
3. Faça deslizar e clique no trinco de desbloqueio da bateria.
4. Faça deslizar a bateria para fora do compartimento.



1	trinco de desbloqueio da bateria	2	bateria
3	compartimento da bateria		

Voltar a colocar a bateria

Faça deslizar a bateria para dentro do respectivo compartimento até esta encaixar no devido lugar.

[Voltar à página do índice](#)

[Voltar à página do índice](#)


Antes de começar

Manual de serviço do Dell™ Inspiron™ 1470/1570

- [Ferramentas recomendadas](#)
- [Desligar o computador](#)
- [Antes de trabalhar no interior do computador](#)

Este manual fornece os procedimentos de remoção e instalação dos componentes no seu computador. Salvo se indicado em contrário, cada procedimento pressupõe que:

- 1 Executou os passos em [Desligar o computador](#) e [Antes de trabalhar no interior do computador](#).
- 1 Leu as informações de segurança fornecidas com o seu computador.
- 1 Um componente pode ser substituído ou, se adquirido em separado, instalado executando o procedimento de remoção pela ordem inversa.


 **NOTA:** Este manual fornece instruções para assistência dos computadores Inspiron 1470 e Inspiron 1570. A maioria das instruções é igual para ambos os computadores, contudo, o aspecto do seu modelo poderá variar ligeiramente.

Ferramentas recomendadas

Os procedimentos descritos neste documento podem requerer as seguintes ferramentas:

- 1 chave de fendas Phillips
 - 1 chave de fendas de ponta chata pequena
 - 1 instrumento de plástico pontiagudo
 - 1 programa de actualização executável do BIOS disponível em support.dell.com
-

Desligar o computador

 **ADVERTÊNCIA:** Para evitar a perda de dados, guarde e feche todos os ficheiros abertos e saia de todos os programas abertos antes de desligar o computador.

1. Guarde e feche todos os ficheiros abertos e saia de todos os programas abertos.

2. No Windows Vista®, clique em  →  → Encerrar.


No Windows® 7, clique em  → Encerrar.


O computador desliga-se após o encerramento do sistema operativo.


3. Assegure-se de que o computador está desligado. Se o computador não se tiver desligado automaticamente quando encerrou o sistema operativo, prima e mantenha premido o botão de alimentação até o computador se desligar.
-


Antes de trabalhar no interior do computador

Utilize as seguintes directrizes de segurança para ajudar a proteger o seu computador de possíveis danos e para ajudar a garantir a sua segurança pessoal.

 **ADVERTÊNCIA:** Antes de efectuar qualquer operação no interior do computador, leia as informações de segurança fornecidas com o mesmo. Para obter informações adicionais sobre melhores práticas de segurança, consulte a página inicial de Conformidade regulamentar em www.dell.com/regulatory_compliance.

 **ADVERTÊNCIA:** Para evitar descargas electrostáticas, ligue-se à terra utilizando uma pulseira antiestática, ou toque periodicamente numa superfície metálica não pintada (como um conector no computador).

 **ADVERTÊNCIA:** Apenas um técnico qualificado e especializado deve efectuar reparações no seu computador. Os danos causados por assistência não autorizada pela Dell não são abrangidos pela garantia.

 **ADVERTÊNCIA:** Manuseie cuidadosamente os componentes e as placas. Não toque nos componentes ou nos contactos da placa. Segure a placa pelas extremidades ou pelo suporte metálico de instalação. Segure nos componentes, tal como um processador, pelas extremidades e não pelos pinos.

 **ADVERTÊNCIA:** Quando desligar um cabo, puxe pelo respectivo conector ou pela patilha, e não pelo próprio cabo. Alguns cabos contêm conectores com patilhas de bloqueio. Se estiver a desligar este tipo de cabo, pressione as patilhas de bloqueio antes de desligar o cabo. À medida

que puxa os conectores, mantenha-os alinhados para evitar que os pinos do conector dobrem. Do mesmo modo, antes de ligar um cabo, certifique-se de que ambos os conectores estão correctamente orientados e alinhados.

⚠ ADVERTÊNCIA: Para evitar danificar o computador, execute os seguintes passos antes de começar a efectuar qualquer procedimento no interior do mesmo.

1. Certifique-se de que a superfície de trabalho é plana e está limpa para evitar que a tampa do computador fique riscada.
2. Desligue o computador (consulte [Desligar o computador](#)) e todos os dispositivos ligados.
3. Se o computador estiver ligado a um dispositivo de ancoragem, desligue-o. Consulte a documentação fornecida com o dispositivo de ancoragem para obter instruções.

⚠ ADVERTÊNCIA: Para desligar um cabo de rede, desligue primeiro o cabo do computador e, em seguida, desligue o cabo do dispositivo de rede.

4. Desligue todos os cabos telefónicos ou de rede do computador.
5. Ejecte quaisquer cartões instalados do leitor de cartões de memória 7-em-1.
6. Desligue o computador e todos os dispositivos ligados das respectivas tomadas eléctricas.
7. Desligue todos os dispositivos ligados do computador.

⚠ ADVERTÊNCIA: Para evitar danificar a placa de sistema, remova a bateria principal (consulte [Remover a bateria](#)) antes de efectuar qualquer procedimento no interior do computador.

8. Remova a bateria (consulte [Remover a bateria](#)).
9. Vire o computador ao contrário, abra o mesmo e prima o botão de alimentação para ligar a placa de sistema à terra.

[Voltar à página do índice](#)


[Voltar à página do índice](#)

Actualizar o BIOS

Manual de serviço do Dell™ Inspiron™ 1470/1570

Para actualizar o BIOS, localize o ficheiro mais recente de actualização do BIOS do seu computador em support.dell.com.

1. Certifique-se de que o adaptador de CA está ligado, que a bateria principal está devidamente instalada e que o cabo de rede está ligado.
2. Ligue o computador.
3. Aceda a support.dell.com.
4. Clique em **Drivers & Downloads** (Controladores e transferências)→ **Select Model** (Seleccionar modelo).
5. Selecciono o tipo de produto na lista **Select Your Product Family** (Seleccionar família de produtos).
6. Selecciono a gama de produtos na lista **Select Your Product Line** (Seleccionar linha de produtos).
7. Selecciono o número do modelo do produto na lista **Select Your Product Model** (Seleccionar modelo do produto).

 **NOTA:** Se tiver seleccionado um modelo diferente e quiser recomeçar, clique em **Start Over** (Recomeçar) no canto superior direito do menu.

8. Clique em **Confirm** (Confirmar).
9. É apresentada uma lista de resultados no ecrã. Clique em **BIOS**.
10. Clique em **Download Now** (Transferir agora) para transferir o ficheiro mais recente do BIOS.
É apresentada a janela **File Download** (Transferência de ficheiro).
11. Clique em **Save** (Guardar) para guardar o ficheiro no ambiente de trabalho. O ficheiro será transferido para o ambiente de trabalho.
12. Clique em **Close** (Fechar) quando a janela **Download Complete** (Transferência concluída) for apresentada.
O ícone do ficheiro é apresentado no ambiente de trabalho com o mesmo título do ficheiro de actualização do BIOS anteriormente transferido.
13. Clique duas vezes no ícone do ficheiro que está no ambiente de trabalho e siga as instruções apresentadas no ecrã.

[Voltar à página do índice](#)

[Voltar à página do índice](#)

Placa interna com tecnologia sem fios Bluetooth®

Manual de serviço do Dell™ Inspiron™ 1470/1570

- [Remover a placa Bluetooth](#)
- [Voltar a colocar a placa Bluetooth](#)

⚠️ ADVERTÊNCIA: Antes de efectuar qualquer operação no interior do computador, leia as informações de segurança fornecidas com o mesmo. Para obter informações adicionais sobre melhores práticas de segurança, consulte a página inicial de Conformidade regulamentar em www.dell.com/regulatory_compliance.

⚠️ ADVERTÊNCIA: Apenas um técnico qualificado e especializado deve efectuar reparações no seu computador. Os danos causados por assistência não autorizada pela Dell™ não são abrangidos pela garantia.

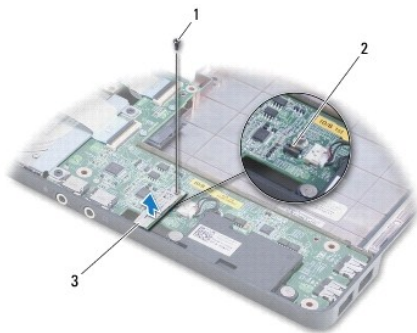
⚠️ ADVERTÊNCIA: Para evitar descargas electrostáticas, ligue-se à terra utilizando uma pulseira antiestática com ligação à terra ou toque periodicamente numa superfície metálica não pintada.

⚠️ ADVERTÊNCIA: Para evitar danificar a placa de sistema, remova a bateria principal (consulte [Remover a bateria](#)) antes de efectuar qualquer procedimento no interior do computador.

Se tiver encomendado uma placa com tecnologia sem fios Bluetooth juntamente com o seu computador, a placa já se encontra instalada.

Remover a placa Bluetooth

1. Siga os procedimentos em [Antes de começar](#).
2. Remova a bateria (consulte [Remover a bateria](#)).
3. Remova a unidade óptica (consulte [Remover a unidade óptica](#)).
4. Remova a tampa do módulo (consultar [Remover a tampa do módulo](#)).
5. Remova a Mini-Card (consulte [Remover a Mini-Card](#)).
6. Remova a tampa do botão de alimentação (consulte [Remover a tampa do botão de alimentação](#)).
7. Remova o teclado (consulte [Remover o teclado](#)).
8. Remova o apoio para mãos (consulte [Remover o apoio para mãos](#)).
9. Remova o parafuso da placa Bluetooth.
10. Levante a placa Bluetooth para desligar a mesma da placa de áudio/USB.



1	parafuso	2	conector na placa de áudio/USB
3	placa Bluetooth		

Voltar a colocar a placa Bluetooth

1. Alinhe o conector na placa Bluetooth com o conector na placa de áudio/USB e pressione para ligar a placa Bluetooth à placa de áudio/USB.
 2. Volte a colocar o parafuso que fixa a placa Bluetooth à placa de áudio/USB.
 3. Volte a colocar o apoio para mãos (consulte [Voltar a colocar o apoio para mãos](#)).
 4. Volte a colocar o teclado (consulte [Voltar a colocar o teclado](#)).
 5. Volte a colocar a tampa do botão de alimentação (consulte [Voltar a colocar a tampa do botão de alimentação](#)).
 6. Volte a colocar a Mini-Card (consulte [Volta a colocar a Mini-Card](#)).
 7. Volte a colocar a tampa do módulo (consultar [Voltar a colocar a tampa do módulo](#)).
 8. Volte a colocar a unidade óptica (consulte [Voltar a colocar a unidade óptica](#)).
 9. Volte a colocar a bateria (consulte [Voltar a colocar a bateria](#)).
-

[Voltar à página do índice](#)

[Voltar à página do índice](#)

Câmara

Manual de serviço do Dell™ Inspiron™ 1470/1570

- [Remover a câmara](#)
- [Voltar a colocar a câmara](#)

⚠ ADVERTÊNCIA: Antes de efectuar qualquer operação no interior do computador, leia as informações de segurança fornecidas com o mesmo. Para obter informações adicionais sobre melhores práticas de segurança, consulte a página inicial de Conformidade regulamentar em www.dell.com/regulatory_compliance.

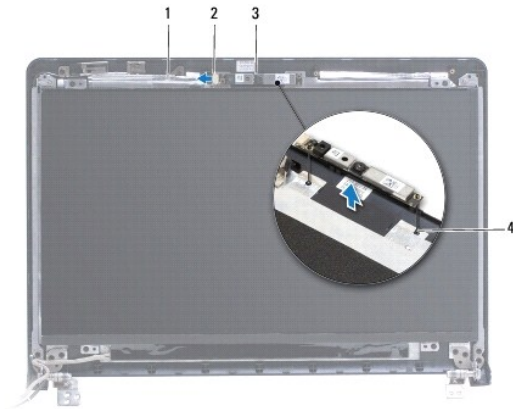
⚠ ADVERTÊNCIA: Apenas um técnico qualificado e especializado deve efectuar reparações no seu computador. Os danos causados por assistência não autorizada pela Dell™ não são abrangidos pela garantia.

⚠ ADVERTÊNCIA: Para evitar descargas electrostáticas, ligue-se à terra utilizando uma pulseira antiestática, ou toque periodicamente numa superfície metálica não pintada (como um conector na parte posterior do computador).

⚠ ADVERTÊNCIA: Para evitar danificar a placa de sistema, remova a bateria principal (consulte [Remover a bateria](#)) antes de efectuar qualquer procedimento no interior do computador.

Remover a câmara

1. Siga os procedimentos em [Antes de começar](#).
2. Remova a bateria (consulte [Remover a bateria](#)).
3. Remova o conjunto do ecrã (consulte [Remover o conjunto do ecrã](#)).
4. Remova a moldura do ecrã (consulte [Remover a moldura do ecrã](#)).
5. Desligue o cabo da câmara do módulo.
6. Puxe para cima o módulo da câmara para o desligar da tampa do ecrã.



1	cabo da câmara	2	conector do cabo da câmara
3	módulo da câmara	4	guias de alinhamento (2)

Voltar a colocar a câmara

1. Alinhe o módulo da câmara utilizando as guias de alinhamento na tampa do ecrã.
2. Ligue o cabo da câmara ao módulo.
3. Volte a colocar a moldura do ecrã (consulte [Voltar a colocar a moldura do ecrã](#)).

4. Volte a colocar o conjunto do ecrã (consulte [Voltar a colocar o conjunto do ecrã](#)).

5. Volte a colocar a bateria (consulte [Voltar a colocar a bateria](#)).

[Voltar à página do índice](#)

[Voltar à página do índice](#)

Bateria de célula tipo moeda

Manual de serviço do Dell™ Inspiron™ 1470/1570

- [Remover a bateria de célula tipo moeda](#)
- [Voltar a colocar a bateria de célula tipo moeda](#)

⚠️ ADVERTÊNCIA: Antes de efectuar qualquer operação no interior do computador, leia as informações de segurança fornecidas com o mesmo. Para obter informações adicionais sobre melhores práticas de segurança, consulte a página inicial de Conformidade regulamentar em www.dell.com/regulatory_compliance.

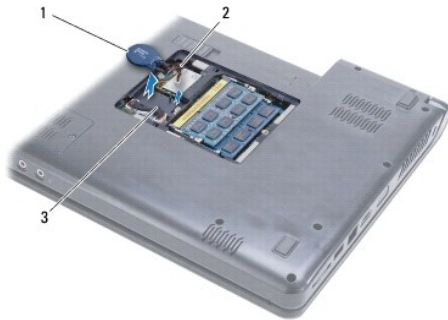
⚠️ ADVERTÊNCIA: Apenas um técnico qualificado e especializado deve efectuar reparações no seu computador. Os danos causados por assistência não autorizada pela Dell™ não são abrangidos pela garantia.

⚠️ ADVERTÊNCIA: Para evitar descargas electrostáticas, ligue-se à terra utilizando uma pulseira antiestática com ligação à terra ou toque periodicamente numa superfície metálica não pintada.

⚠️ ADVERTÊNCIA: Para evitar danificar a placa de sistema, remova a bateria principal (consulte [Remover a bateria](#)) antes de efectuar qualquer procedimento no interior do computador.

Remover a bateria de célula tipo moeda

1. Siga os procedimentos em [Antes de começar](#).
2. Remova a tampa do módulo (consultar [Remover a tampa do módulo](#)).
3. Desligue o cabo da bateria de célula tipo moeda e remova a bateria.



1	bateria de célula tipo moeda	2	cabo da bateria de célula tipo moeda
3	patilhas (2)		

Voltar a colocar a bateria de célula tipo moeda

1. Ligue o cabo da bateria de célula tipo moeda ao conector na placa de sistema.
2. Coloque a bateria de célula tipo moeda entre as duas patilhas na base do computador.
3. Volte a colocar a tampa do módulo (consultar [Voltar a colocar a tampa do módulo](#)).
4. Volte a colocar a bateria (consulte [Voltar a colocar a bateria](#)).

[Voltar à página do índice](#)

[Voltar à página do índice](#)

Dissipador de calor do processador

Manual de serviço do Dell™ Inspiron™ 1470/1570

- [Remover o dissipador de calor do processador](#)
- [Voltar a colocar o dissipador de calor do processador](#)

⚠ ADVERTÊNCIA: Antes de efectuar qualquer operação no interior do computador, leia as informações de segurança fornecidas com o mesmo. Para obter informações adicionais sobre melhores práticas de segurança, consulte a página inicial de Conformidade regulamentar em www.dell.com/regulatory_compliance.

⚠ ADVERTÊNCIA: Se remover o dissipador de calor do processador do computador quando este estiver quente, não toque no respectivo invólucro de metal.

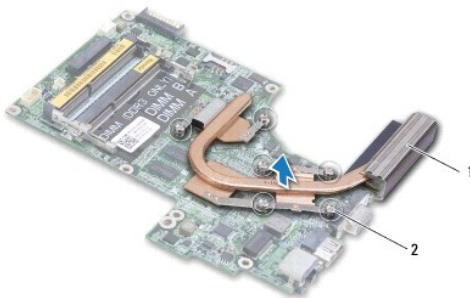
⚠ ADVERTÊNCIA: Apenas um técnico qualificado e especializado deve efectuar reparações no seu computador. Os danos causados por assistência não autorizada pela Dell™ não são abrangidos pela garantia.

⚠ ADVERTÊNCIA: Para evitar descargas electrostáticas, ligue-se à terra utilizando uma pulseira antiestática ou toque periodicamente numa superfície metálica não pintada (como o painel posterior) no computador.

⚠ ADVERTÊNCIA: Para evitar danificar a placa de sistema, remova a bateria principal (consulte [Remover a bateria](#)) antes de efectuar qualquer procedimento no interior do computador.

Remover o dissipador de calor do processador

1. Siga os procedimentos em [Antes de começar](#).
2. Remova a bateria (consulte [Remover a bateria](#)).
3. Remova a placa de sistema (consulte [Remover a placa de sistema](#)) e vire-a ao contrário.
4. Por ordem sequencial (indicada no dissipador de calor do processador), desaperte os seis parafusos integrados que fixam o dissipador de calor do processador à placa de sistema.



1	dissipador de calor do processador	2	Parafusos integrados (6)
---	------------------------------------	---	--------------------------

5. Levante o dissipador de calor do processador e remova-o da placa de sistema.

Voltar a colocar o dissipador de calor do processador

🔍 NOTA: A almofada original pode ser reutilizada se o processador e dissipador de calor originais forem reinstalados em conjunto. Se o processador ou o dissipador de calor for substituído, utilize a almofada térmica fornecida com o kit para garantir que a condutividade térmica é alcançada.

🔍 NOTA: Este procedimento pressupõe que já removeu o dissipador de calor do processador central e está pronto para o voltar a colocar.

1. Alinhe os seis parafusos integrados no dissipador de calor do processador com a placa de sistema e aperte os parafusos por ordem descendente.
2. Volte a colocar a placa de sistema (consulte [Voltar a colocar a placa de sistema](#)).
3. Volte a colocar a bateria (consulte [Voltar a colocar a bateria](#)).

[Voltar à página do índice](#)

[Voltar à página do índice](#)

Placa do leitor de cartões

Manual de serviço do Dell™ Inspiron™ 1470/1570

- [Remover a placa do leitor de cartões](#)
- [Voltar a colocar a placa do leitor de cartões](#)

⚠️ ADVERTÊNCIA: Antes de efectuar qualquer operação no interior do computador, leia as informações de segurança fornecidas com o mesmo. Para obter informações adicionais sobre melhores práticas de segurança, consulte a página inicial de Conformidade regulamentar em www.dell.com/regulatory_compliance.

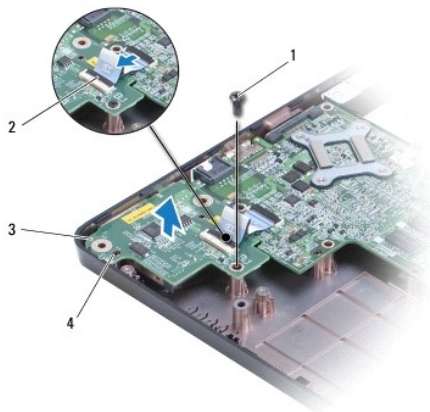
⚠️ ADVERTÊNCIA: Apenas um técnico qualificado e especializado deve efectuar reparações no seu computador. Os danos causados por assistência não autorizada pela Dell™ não são abrangidos pela garantia.

⚠️ ADVERTÊNCIA: Para evitar descargas electrostáticas, ligue-se à terra utilizando uma pulseira antiestática com ligação à terra ou toque periodicamente numa superfície metálica não pintada.

⚠️ ADVERTÊNCIA: Para evitar danificar a placa de sistema, remova a bateria principal (consulte [Remover a bateria](#)) antes de efectuar qualquer procedimento no interior do computador.

Remover a placa do leitor de cartões

1. Siga os procedimentos em [Antes de começar](#).
2. Remova a bateria (consulte [Remover a bateria](#)).
3. Remova a unidade óptica (consulte [Remover a unidade óptica](#)).
4. Remova a tampa do módulo (consultar [Remover a tampa do módulo](#)).
5. Remova a Mini-Card (consulte [Remover a Mini-Card](#)).
6. Remova a tampa do botão de alimentação (consulte [Remover a tampa do botão de alimentação](#)).
7. Remova o teclado (consulte [Remover o teclado](#)).
8. Remova o apoio para mãos (consulte [Remover o apoio para mãos](#)).
9. Remova a unidade de disco rígido (consulte [Remover a unidade de disco rígido](#)).
10. Remova o altifalante esquerdo (consulte [Remover os altifalantes](#)).
11. Desligue o cabo do leitor de cartões do conector na placa de sistema.
12. Remova o parafuso que fixa a placa do leitor de cartões à base do computador.
13. Levante a placa do leitor de cartões da base do computador.



1	parafuso	2	cabo do leitor de cartões
3	placa do leitor de cartões	4	guias de alinhamento (2)

Voltar a colocar a placa do leitor de cartões

1. Alinhe a placa do leitor de cartões utilizando as guias de alinhamento na base do computador.
 2. Volte a colocar o parafuso que fixa a placa do leitor de cartões à base do computador.
 3. Ligue o cabo do leitor de cartões ao conector na placa de sistema.
 4. Volte a colocar o altifalante direito (consulte [Voltar a colocar os altifalantes](#)).
 5. Volte a colocar a unidade de disco rígido (consulte [Voltar a colocar a unidade de disco rígido](#)).
 6. Volte a colocar o apoio para mãos (consulte [Voltar a colocar o apoio para mãos](#)).
 7. Volte a colocar o teclado (consulte [Voltar a colocar o teclado](#)).
 8. Volte a colocar a tampa do botão de alimentação (consulte [Voltar a colocar a tampa do botão de alimentação](#)).
 9. Volte a colocar a Mini-Card (consulte [Volta a colocar a Mini-Card](#)).
 10. Volte a colocar a tampa do módulo (consultar [Voltar a colocar a tampa do módulo](#)).
 11. Volte a colocar a unidade óptica (consulte [Voltar a colocar a unidade óptica](#)).
 12. Volte a colocar a bateria (consulte [Voltar a colocar a bateria](#)).
-

[Voltar à página do índice](#)

[Voltar à página do índice](#)

Ecrã

Manual de serviço do Dell™ Inspiron™ 1470/1570

- [Conjunto do ecrã](#)
- [Moldura do ecrã](#)
- [Painel e cabo do ecrã](#)

⚠ ADVERTÊNCIA: Antes de efectuar qualquer operação no interior do computador, leia as informações de segurança fornecidas com o mesmo. Para obter informações adicionais sobre melhores práticas de segurança, consulte a página inicial de Conformidade regulamentar em www.dell.com/regulatory_compliance.

⚠ ADVERTÊNCIA: Apenas um técnico qualificado e especializado deve efectuar reparações no seu computador. Os danos causados por assistência não autorizada pela Dell™ não são abrangidos pela garantia.

⚠ ADVERTÊNCIA: Para evitar descargas electrostáticas, ligue-se à terra utilizando uma pulseira antiestática com ligação à terra ou toque periodicamente numa superfície metálica não pintada.

⚠ ADVERTÊNCIA: Para evitar danificar a placa de sistema, remova a bateria principal (consulte [Remover a bateria](#)) antes de efectuar qualquer procedimento no interior do computador.

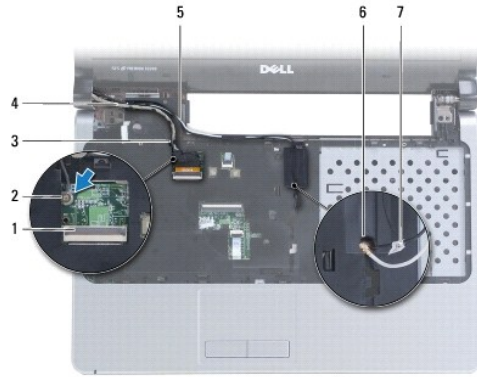
Conjunto do ecrã

Remover o conjunto do ecrã

1. Siga os procedimentos em [Antes de começar](#).
2. Remova a bateria (consulte [Remover a bateria](#)).
3. Remova a tampa do módulo (consultar [Remover a tampa do módulo](#)).
4. Desligue os cabos da antena da Mini-Card (consulte [Remover a Mini-Card](#)).
5. Remova os dois parafusos na base do computador que fixam o conjunto do ecrã à mesma.



6. Remova a tampa do botão de alimentação (consulte [Remover a tampa do botão de alimentação](#)).
7. Remova o teclado (consulte [Remover o teclado](#)).
8. Desligue o cabo do ecrã e remova o parafuso da placa de sistema.
9. Puxe os cabos de antena da Mini-Card para cima através do encaixe na base do computador.
10. Observe o encaminhamento de todos os cabos e remova os mesmos das respectivas guias de encaminhamento.



1	conector do cabo do visor	2	parafuso
3	guias de encaminhamento do cabo do ecrã	4	cabo do ecrã
5	guias de encaminhamento dos cabos de antena da Mini-Card	6	encaixe na base do computador
7	cabos de antena da Mini-Card		

11. Segure no ecrã enquanto remove os três parafusos que fixam o conjunto do ecrã à base do computador.
12. Levante e remova o conjunto do ecrã da base do computador.



1	parafusos (3)	2	conjunto do ecrã
3	guias de alinhamento (2)		

Voltar a colocar o conjunto do ecrã

1. Utilizando a guias de alinhamento, coloque o conjunto do ecrã na posição correcta e volte a colocar os três parafusos que fixam o conjunto do ecrã à base do computador.
2. Encaminhe os cabos de antena da Mini-Card e o cabo do ecrã através das respectivas guias de encaminhamento.
3. Encaminhe os cabos de antena através do encaixe na base do computador.
4. Volte a colocar o parafuso e ligue o cabo do ecrã.
5. Volte a colocar o teclado (consulte [Voltar a colocar o teclado](#)).

- Volte a colocar a tampa do botão de alimentação (consulte [Voltar a colocar a tampa do botão de alimentação](#)).
- Volte a colocar os dois parafusos na base do computador.
- Ligue os cabos de antena da Mini-Card (consulte [Volta a colocar a Mini-Card](#)).
- Volte a colocar a tampa do módulo (consultar [Voltar a colocar a tampa do módulo](#)).
- Volte a colocar a bateria (consulte [Voltar a colocar a bateria](#)).

Moldura do ecrã

Remover a moldura do ecrã

⚠ ADVERTÊNCIA: A moldura do ecrã é extremamente frágil. Tenha cuidado ao removê-la para evitar danificar a mesma.

- Remova o conjunto do ecrã (consulte [Remover o conjunto do ecrã](#)).
- Com as pontas dos dedos, levante cuidadosamente a extremidade interior da moldura do ecrã, começando pela parte inferior e continuando no sentido contrário ao dos ponteiros do relógio à volta do ecrã.

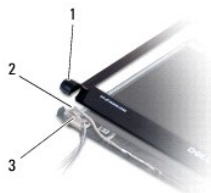


1	moldura do ecrã
---	-----------------

- Remova a moldura do ecrã.

Voltar a colocar a moldura do ecrã

- Coloque a parte curvada da moldura do ecrã sobre as dobradiças e passe os cabos pela dobradiça esquerda.



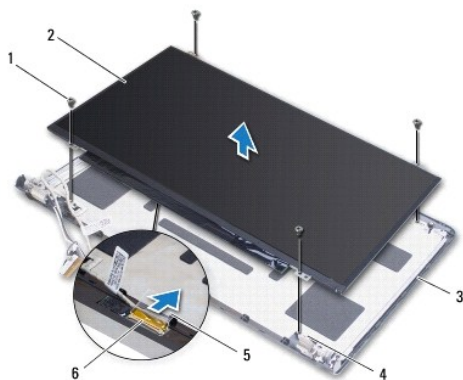
1	parte curvada da moldura do ecrã	2	cabos
3	dobradiça esquerda		

- Alinhe a moldura do ecrã sobre o respectivo painel e encaixe-a cuidadosamente no lugar.
- Volte a colocar o conjunto do ecrã (consulte [Voltar a colocar o conjunto do ecrã](#)).
- Volte a colocar a bateria (consulte [Voltar a colocar a bateria](#)).

Painel e cabo do ecrã

Remover o painel e o cabo do ecrã

1. Remova o conjunto do ecrã (consulte [Remover o conjunto do ecrã](#)).
2. Remova a moldura do ecrã (consulte [Remover a moldura do ecrã](#)).
3. Remova os quatro parafusos que fixam o painel do ecrã à tampa do mesmo e levante o painel do ecrã de forma inclinada, de modo a aceder ao cabo do ecrã.
4. Puxe para cima a patilha para retirar o cabo do ecrã do painel.
5. Remova o painel do ecrã.



1	parafusos (4)	2	painel do ecrã
3	tampa do ecrã	4	guias de alinhamento (4)
5	patilha	6	cabo do ecrã

Voltar a colocar o painel e o cabo do ecrã

1. Ligue o cabo do ecrã ao painel.
2. Alinhe o painel do ecrã utilizando as guias de alinhamento na tampa do ecrã.
3. Volte a colocar os quatro parafusos que fixam o painel do ecrã à tampa.
4. Volte a colocar a moldura do ecrã (consulte [Voltar a colocar a moldura do ecrã](#)).
5. Volte a colocar o conjunto do ecrã (consulte [Voltar a colocar o conjunto do ecrã](#)).
6. Volte a colocar a bateria (consulte [Voltar a colocar a bateria](#)).

[Voltar à página do índice](#)

[Voltar à página do índice](#)

Ventoinha

Manual de serviço do Dell™ Inspiron™ 1470/1570

- [Remover a ventoinha](#)
- [Voltar a colocar a ventoinha](#)

⚠️ ADVERTÊNCIA: Antes de efectuar qualquer operação no interior do computador, leia as informações de segurança fornecidas com o mesmo. Para obter informações adicionais sobre melhores práticas de segurança, consulte a página inicial de Conformidade regulamentar em www.dell.com/regulatory_compliance.

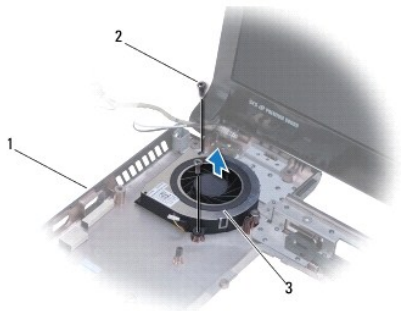
⚠️ ADVERTÊNCIA: Apenas um técnico qualificado e especializado deve efectuar reparações no seu computador. Os danos causados por assistência não autorizada pela Dell™ não são abrangidos pela garantia.

⚠️ ADVERTÊNCIA: Para evitar descargas electrostáticas, ligue-se à terra utilizando uma pulseira antiestática com ligação à terra ou toque periodicamente numa superfície metálica não pintada.

⚠️ ADVERTÊNCIA: Para evitar danificar a placa de sistema, remova a bateria principal (consulte [Remover a bateria](#)) antes de efectuar qualquer procedimento no interior do computador.

Remover a ventoinha

1. Siga os procedimentos em [Antes de começar](#).
2. Remova a bateria (consulte [Remover a bateria](#)).
3. Remova a placa de sistema (consulte [Remover a placa de sistema](#)). Não é necessário remover o dissipador de calor do processador da placa de sistema.
4. Remova os dois parafusos que fixam a ventoinha à base do computador.



1	base do computador	2	parafusos (2)
3	ventoinha		

Voltar a colocar a ventoinha

1. Coloque a ventoinha na base do computador.
2. Volte a colocar os dois parafusos que fixam a ventoinha à base do computador.
3. Volte a colocar a placa de sistema (consulte [Voltar a colocar a placa de sistema](#)).
4. Volte a colocar a bateria (consulte [Voltar a colocar a bateria](#)).


[Voltar à página do índice](#)

[Voltar à página do índice](#)


Unidade de disco rígido


Manual de serviço do Dell™ Inspiron™ 1470/1570


- [Remover a unidade de disco rígido](#)
- [Voltar a colocar a unidade de disco rígido](#)

 **ADVERTÊNCIA:** Antes de efectuar qualquer operação no interior do computador, leia as informações de segurança fornecidas com o mesmo. Para obter informações adicionais sobre melhores práticas de segurança, consulte a página inicial de Conformidade regulamentar em www.dell.com/regulatory_compliance.

 **ADVERTÊNCIA:** Se remover a unidade de disco rígido do computador enquanto estiver quente, não toque na respectiva estrutura de metal.


 **ADVERTÊNCIA:** Apenas um técnico qualificado e especializado deve efectuar reparações no seu computador. Os danos causados por assistência não autorizada pela Dell não são abrangidos pela garantia.


 **ADVERTÊNCIA:** Para evitar a perda de dados, desligue o computador (consulte [Desligar o computador](#)) antes de remover a unidade de disco rígido. Não remova a unidade de disco rígido enquanto o computador estiver ligado ou enquanto estiver no estado de suspensão.

 **ADVERTÊNCIA:** Para evitar danificar a placa de sistema, remova a bateria principal (consulte [Remover a bateria](#)) antes de efectuar qualquer procedimento no interior do computador.

 **ADVERTÊNCIA:** Quando a unidade de disco rígido não estiver no computador, coloque-a numa embalagem de protecção antiestática (consulte a secção sobre protecção contra descargas electrostáticas, nas instruções de segurança fornecidas com o seu computador).

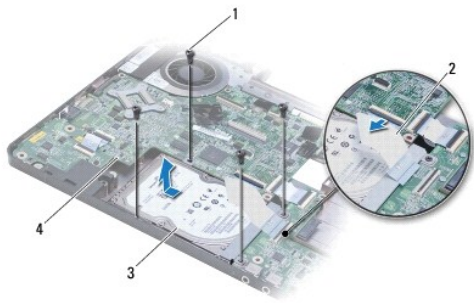
 **ADVERTÊNCIA:** As unidades de disco rígido são extremamente frágeis. Tenha muito cuidado quando manusear a unidade de disco rígido.

 **NOTA:** A Dell não garante compatibilidade nem presta apoio técnico a unidades de disco rígido obtidas a partir de outras fontes que não a Dell.

 **NOTA:** Se está a instalar uma unidade de disco rígido obtida a partir de outra fonte que não a Dell, é necessário instalar um sistema operativo, controladores e utilitários na nova unidade de disco rígido (consulte o *Guia de tecnologia Dell*).

Remover a unidade de disco rígido

1. Siga os procedimentos em [Antes de começar](#).
2. Remova a bateria (consulte [Remover a bateria](#)).
3. Remova a unidade óptica (consulte [Remover a unidade óptica](#)).
4. Remova a tampa do módulo (consultar [Remover a tampa do módulo](#)).
5. Remova a Mini-Card (consulte [Remover a Mini-Card](#)).
6. Remova a tampa do botão de alimentação (consulte [Remover a tampa do botão de alimentação](#)).
7. Remova o teclado (consulte [Remover o teclado](#)).
8. Remova o apoio para mãos (consulte [Remover o apoio para mãos](#)).
9. Desligue o cabo de áudio/USB da placa de sistema.
10. Remova os quatro parafusos que fixam o conjunto da unidade de disco rígido à base do computador.
11. Faça deslizar e levantar o conjunto da unidade de disco rígido da base do computador.



1	parafusos (4)	2	cabo áudio/USB
3	conjunto da unidade de disco rígido	4	placa de sistema

12. Remova os quatro parafusos que fixam a unidade de disco rígido ao respectivo suporte.

13. Remova o disco rígido.



1	parafusos (4)	2	suporte da unidade de disco rígido
3	disco rígido		

Voltar a colocar a unidade de disco rígido

1. Retire a nova unidade de disco rígido da embalagem.
Guarde a embalagem original para armazenar ou transportar a unidade de disco rígido.
2. Coloque a unidade de disco rígido no respectivo suporte e volte a colocar os quatro parafusos que fixam o suporte à unidade de disco rígido.
3. Faça deslizar o conjunto da unidade de disco rígido para dentro da base do computador até que esteja completamente instalado.
4. Remova os quatro parafusos que fixam o conjunto da unidade de disco rígido à base do computador.
5. Ligue o cabo de áudio/USB à placa de áudio/USB.
6. Volte a colocar o apoio para mãos (consulte [Voltar a colocar o apoio para mãos](#)).
7. Volte a colocar o teclado (consulte [Voltar a colocar o teclado](#)).
8. Volte a colocar a tampa do botão de alimentação (consulte [Voltar a colocar a tampa do botão de alimentação](#)).
9. Volte a colocar a Mini-Card (consulte [Volta a colocar a Mini-Card](#)).
10. Volte a colocar a tampa do módulo (consultar [Voltar a colocar a tampa do módulo](#)).
11. Volte a colocar a unidade óptica (consulte [Voltar a colocar a unidade óptica](#)).

12. Volte a colocar a bateria (consulte [Voltar a colocar a bateria](#)).
 13. Instale o sistema operativo do seu computador, se necessário. Consulte o tópico "Restaurar o sistema operativo" no *Guia de configuração*.
 14. Instale os controladores e utilitários do seu computador, conforme necessário. Para obter mais informações, consulte o *Guia de tecnologia da Dell*.
-

[Voltar à página do índice](#)

[Voltar à página do índice](#)

Teclado

Manual de serviço do Dell™ Inspiron™ 1470/1570

- [Remover o teclado](#)
- [Voltar a colocar o teclado](#)

⚠ ADVERTÊNCIA: Antes de efectuar qualquer operação no interior do computador, leia as informações de segurança fornecidas com o mesmo. Para obter informações adicionais sobre melhores práticas de segurança, consulte a página inicial de Conformidade regulamentar em www.dell.com/regulatory_compliance.

⚠ ADVERTÊNCIA: Apenas um técnico qualificado e especializado deve efectuar reparações no seu computador. Os danos causados por assistência não autorizada pela Dell™ não são abrangidos pela garantia.

⚠ ADVERTÊNCIA: Para evitar descargas electrostáticas, ligue-se à terra utilizando uma pulseira antiestática com ligação à terra ou toque periodicamente numa superfície metálica não pintada.

⚠ ADVERTÊNCIA: Para evitar danificar a placa de sistema, remova a bateria principal (consulte [Remover a bateria](#)) antes de efectuar qualquer procedimento no interior do computador.

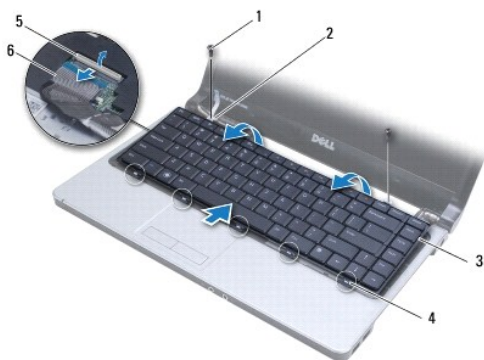
Remover o teclado

1. Siga os procedimentos em [Antes de começar](#).
2. Remova a bateria (consulte [Remover a bateria](#)).
3. Remova a tampa do botão de alimentação (consulte [Remover a tampa do botão de alimentação](#)).
4. Remova os dois parafusos que fixam o teclado ao apoio para mãos.
5. Utilize as patilhas metálicas que se encontram ao longo da extremidade superior do teclado para levantar o mesmo de forma inclinada e, em seguida, solte do apoio para mãos as patilhas que se encontram na extremidade inferior do teclado.

⚠ ADVERTÊNCIA: O revestimento das teclas do teclado é frágil, facilmente desmontável e demora algum tempo a voltar a colocar. Tenha o máximo cuidado quando remover e manusear o teclado.

⚠ ADVERTÊNCIA: Seja extremamente cuidadoso quando remover e manusear o teclado. Caso contrário, pode riscar o painel do ecrã.

6. Levante o trinco do conector no cabo do teclado para o desligar do conector na placa de sistema.
7. Remova o teclado do apoio para mãos, levantando o mesmo.



1	parafusos (2)	2	patilhas metálicas (2)
3	teclado	4	patilhas do teclado (5)
5	trinco no conector	6	cabo do teclado

Voltar a colocar o teclado

1. Faça deslizar o cabo do teclado para dentro do conector na placa de sistema. Pressione o trinco do conector para fixar o cabo do teclado à placa de sistema.
2. Coloque as patilhas que se encontram ao longo da extremidade inferior do teclado no apoio para mãos e, em seguida, baixe o teclado até o encaixar no devido lugar.
3. Volte a colocar os dois parafusos que fixam o teclado ao apoio para mãos.
4. Volte a colocar a tampa do botão de alimentação (consulte [Voltar a colocar a tampa do botão de alimentação](#)).
5. Volte a colocar a bateria (consulte [Voltar a colocar a bateria](#)).

[Voltar à página do índice](#)

[Voltar à página do índice](#)

Módulo(s) de memória

Manual de serviço do Dell™ Inspiron™ 1470/1570

- [Remover o\(s\) módulo\(s\) de memória](#)
- [Voltar a colocar o\(s\) módulo\(s\) de memória](#)

⚠ ADVERTÊNCIA: Antes de efectuar qualquer operação no interior do computador, leia as informações de segurança fornecidas com o mesmo. Para obter informações adicionais sobre melhores práticas de segurança, consulte a página inicial de Conformidade regulamentar em www.dell.com/regulatory_compliance.

⚠ ADVERTÊNCIA: Apenas um técnico qualificado e especializado deve efectuar reparações no seu computador. Os danos causados por assistência não autorizada pela Dell™ não são abrangidos pela garantia.

⚠ ADVERTÊNCIA: Para evitar descargas electrostáticas, ligue-se à terra utilizando uma pulseira antiestática, ou toque periodicamente numa superfície metálica não pintada (como um conector na parte posterior do computador).

⚠ ADVERTÊNCIA: Para evitar danificar a placa de sistema, remova a bateria principal (consulte [Remover a bateria](#)) antes de efectuar qualquer procedimento no interior do computador.

Pode aumentar a memória do computador instalando módulos de memória na placa de sistema. Consulte as secções "Especificações básicas" no *Guia de configuração* e "Especificações completas" em support.dell.com/manuals, para obter informações sobre a memória suportada pelo seu computador.

📌 NOTA: Os módulos de memória adquiridos na Dell™ estão abrangidos pela garantia do computador.

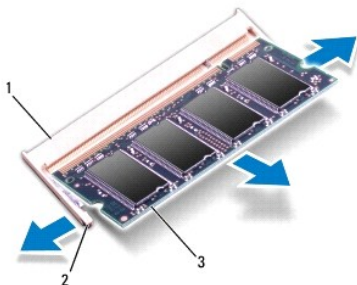
O computador tem duas tomadas SODIMM que podem ser acedidas pelo utilizador, DIMM A e DIMM B, com acesso a partir da parte inferior do computador.

Remover o(s) módulo(s) de memória

1. Siga os procedimentos em [Antes de começar](#).
2. Remova a bateria (consulte [Remover a bateria](#)).
3. Remova a tampa do módulo (consultar [Remover a tampa do módulo](#)).

⚠ ADVERTÊNCIA: Para evitar danos no conector do módulo de memória, não utilize ferramentas para alargar os grampos de fixação do módulo de memória.

4. Utilize as pontas dos dedos para alargar cuidadosamente os grampos de fixação em cada uma das extremidades do conector do módulo de memória, até desencaixar o mesmo.
5. Remova o módulo de memória do respectivo conector.




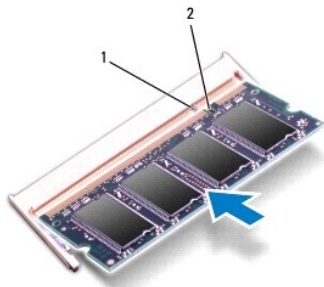
1	conector do módulo de memória	2	ganchos de fixação (2)
3	módulo de memória		

Voltar a colocar o(s) módulo(s) de memória

⚠ ADVERTÊNCIA: Se necessitar de instalar módulos de memória em dois conectores, instale um módulo de memória no conector identificado com "DIMM A" antes de instalar um módulo no conector identificado com "DIMM B".

1. Alinhe o entalhe no módulo de memória com a patilha no conector do módulo de memória.
2. Faça deslizar o módulo de memória firmemente para a ranhura num ângulo de 45 graus e pressione o mesmo para baixo até este encaixar correctamente. Se não ouvir um clique, remova o módulo de memória e volte a instalar o mesmo.


 **NOTA:** Se o módulo de memória não estiver instalado adequadamente, o computador pode não arrancar.



1	patilha	2	entalhe
---	---------	---	---------

3. Volte a colocar a tampa do módulo (consultar [Voltar a colocar a tampa do módulo](#)).
4. Volte a colocar a bateria (consulte [Voltar a colocar a bateria](#)). Ligue o adaptador de CA ao computador e a uma tomada eléctrica.
5. Ligue o computador.

Ao iniciar, o computador detecta o módulo de memória e actualiza automaticamente as informações de configuração do sistema.

Para confirmar a quantidade de memória instalada no computador, clique em  → **Help and Support (Ajuda e suporte)** → **Dell System Information (Informações do sistema da Dell)**.

[Voltar à página do índice](#)

[Voltar à página do índice](#)

Mini-Card sem fios

Manual de serviço do Dell™ Inspiron™ 1470/1570

- [Remover a Mini-Card](#)
- [Volta a colocar a Mini-Card](#)

⚠️ ADVERTÊNCIA: Antes de efectuar qualquer operação no interior do computador, leia as informações de segurança fornecidas com o mesmo. Para obter informações adicionais sobre melhores práticas de segurança, consulte a página inicial de Conformidade regulamentar em www.dell.com/regulatory_compliance.

⚠️ ADVERTÊNCIA: Apenas um técnico qualificado e especializado deve efectuar reparações no seu computador. Os danos causados por assistência não autorizada pela Dell™ não são abrangidos pela garantia.

⚠️ ADVERTÊNCIA: Para evitar descargas electrostáticas, ligue-se à terra utilizando uma pulseira antiestática com ligação à terra ou toque periodicamente numa superfície metálica não pintada.

⚠️ ADVERTÊNCIA: Para evitar danificar a placa de sistema, remova a bateria principal (consulte [Remover a bateria](#)) antes de efectuar qualquer procedimento no interior do computador.

⚠️ ADVERTÊNCIA: Quando a Mini-Card não estiver no computador, coloque-a numa embalagem de protecção antiestática (consulte "Proteger contra descargas electrostáticas", nas instruções de segurança fornecidas com o seu computador).

📌 NOTA: A Dell não garante compatibilidade nem presta apoio técnico a Mini-Cards de outras fontes que não a Dell.

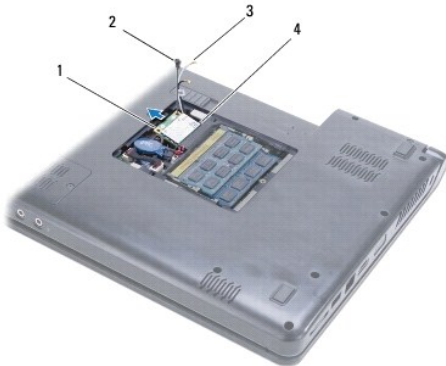
📌 NOTA: Dependendo da configuração do computador aquando da venda, o encaixe Mini-Card pode ter ou não Mini-Cards instalados no encaixe.

Se encomendou uma Mini-Card sem fios com o seu computador, esta já se encontra instalada.

O seu computador suporta uma ranhura para Mini-Card de meia dimensão para Rede de área local sem fios (WLAN).

Remover a Mini-Card

1. Siga os procedimentos em [Antes de começar](#).
2. Remova a bateria (consulte [Remover a bateria](#)).
3. Remova a tampa do módulo (consultar [Remover a tampa do módulo](#)).
4. Desligue os cabos de antena da Mini-Card.



1	Mini-Card	2	parafuso
3	conectores do cabo de antena (2)	4	conector da placa de sistema


5. Remova o parafuso que fixa a Mini-Card à placa de sistema.
6. Remova a Mini-Card do conector da placa de sistema.

Volta a colocar a Mini-Card


1. Retire a nova Mini-Card da respectiva embalagem.

 **ADVERTÊNCIA:** Utilize uma pressão firme e constante para fazer deslizar a placa para o respectivo lugar. Se utilizar força excessiva, pode danificar o conector.

 **ADVERTÊNCIA:** Os conectores têm formatos especiais de forma a garantir uma inserção correcta. Se sentir resistência, verifique os conectores da placa e da placa de sistema e volte a alinhar a placa.

 **ADVERTÊNCIA:** Para evitar danificar a Mini-Card, nunca coloque cabos por baixo da placa.

2. Com a etiqueta da Mini-Card virada para cima, insira a mesma no conector da placa de sistema a um ângulo de 45 graus.
3. Remova o parafuso que fixa a Mini-Card à placa de sistema.
4. Ligue os cabos da antena à Mini-Card do seguinte modo:
 - 1 Ligue o cabo branco ao conector com o triângulo branco.
 - 1 Ligue o cabo preto ao conector com o triângulo preto.
5. Volte a colocar a tampa do módulo (consultar [Voltar a colocar a tampa do módulo](#)).
6. Volte a colocar a bateria (consulte [Voltar a colocar a bateria](#)).
7. Instale os controladores e utilitários para o seu computador, conforme for necessário. Para obter mais informações, consulte o *Guia de Tecnologia da Dell*.

 **NOTA:** Se estiver a instalar uma placa de comunicação de outro fornecedor que não a Dell, tem de instalar os utilitários e os controladores adequados. Para obter informações genéricas sobre controladores, consulte o *Guia de Tecnologia da Dell*.

[Voltar à página do índice](#)

[Voltar à página do índice](#)

Unidade óptica

Manual de serviço do Dell™ Inspiron™ 1470/1570

- [Remover a unidade óptica](#)
- [Voltar a colocar a unidade óptica](#)

⚠ ADVERTÊNCIA: Antes de efectuar qualquer operação no interior do computador, leia as informações de segurança fornecidas com o mesmo. Para obter informações adicionais sobre melhores práticas de segurança, consulte a página inicial de Conformidade regulamentar em www.dell.com/regulatory_compliance.

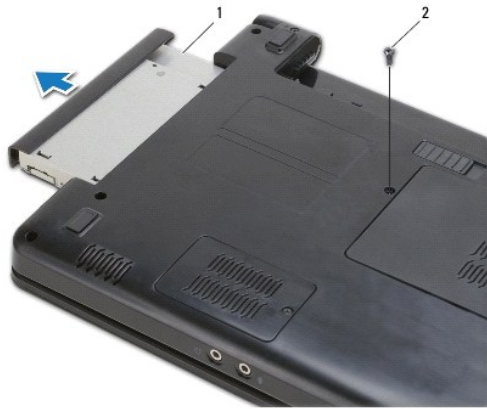
⚠ ADVERTÊNCIA: Apenas um técnico qualificado e especializado deve efectuar reparações no seu computador. Os danos causados por assistência não autorizada pela Dell™ não são abrangidos pela garantia.

⚠ ADVERTÊNCIA: Para evitar descargas electrostáticas, ligue-se à terra utilizando uma pulseira antiestática com ligação à terra ou toque periodicamente numa superfície metálica não pintada (como o painel posterior) no computador.

⚠ ADVERTÊNCIA: Para evitar danificar a placa de sistema, remova a bateria principal (consulte [Remover a bateria](#)) antes de efectuar qualquer procedimento no interior do computador.

Remover a unidade óptica

1. Siga os procedimentos em [Antes de começar](#).
2. Remova a bateria (consulte [Remover a bateria](#)).
3. Remova o parafuso que fixa a unidade óptica à base do computador.
4. Faça deslizar a unidade óptica para remover a mesma do respectivo compartimento.



1	unidade óptica	2	parafuso
---	----------------	---	----------

Voltar a colocar a unidade óptica

1. Faça deslizar a unidade óptica para dentro do compartimento até estar devidamente encaixada.
2. Volte a colocar o parafuso que fixa a unidade óptica à base do computador.
3. Volte a colocar a bateria (consulte [Voltar a colocar a bateria](#)).

[Voltar à página do índice](#)

[Voltar à página do índice](#)

Apoio para mãos

Manual de serviço do Dell™ Inspiron™ 1470/1570

- [Remover o apoio para mãos](#)
- [Voltar a colocar o apoio para mãos](#)

⚠️ ADVERTÊNCIA: Antes de efectuar qualquer operação no interior do computador, leia as informações de segurança fornecidas com o mesmo. Para obter informações adicionais sobre melhores práticas de segurança, consulte a página inicial de Conformidade regulamentar em www.dell.com/regulatory_compliance.

⚠️ ADVERTÊNCIA: Para evitar descargas electrostáticas, ligue-se à terra utilizando uma pulseira antiestática com ligação à terra ou toque periodicamente numa superfície metálica não pintada.

⚠️ ADVERTÊNCIA: Apenas um técnico qualificado e especializado deve efectuar reparações no seu computador. Os danos causados por assistência não autorizada pela Dell™ não são abrangidos pela garantia.

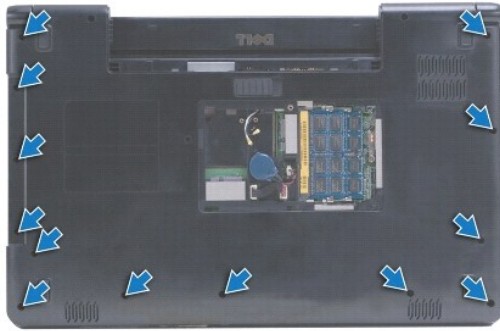
⚠️ ADVERTÊNCIA: Para evitar danificar a placa de sistema, remova a bateria principal (consulte [Remover a bateria](#)) antes de efectuar qualquer procedimento no interior do computador.

Remover o apoio para mãos

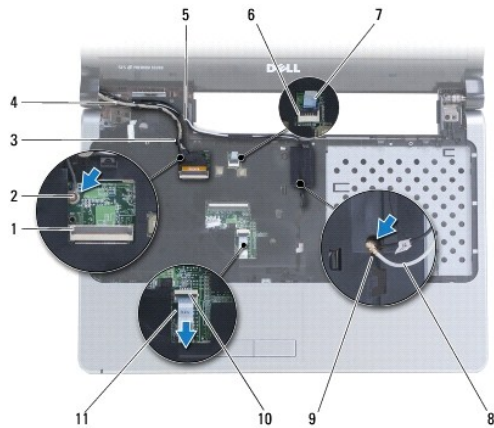
1. Siga os procedimentos em [Antes de começar](#).
2. Remova a bateria (consulte [Remover a bateria](#)).
3. Remova a unidade óptica (consulte [Remover a unidade óptica](#)).
4. Remova a tampa do módulo (consultar [Remover a tampa do módulo](#)).
5. Remova a Mini-Card (consulte [Remover a Mini-Card](#)).
6. Remova a tampa do botão de alimentação (consulte [Remover a tampa do botão de alimentação](#)).
7. Remova o teclado (consulte [Remover o teclado](#)).
8. No caso do Inspiron 1470:
 - a. Desaperte o parafuso integrado na tampa de WWAN/FCM e remova o mesmo.
 - b. Remova os doze parafusos da base do computador. Um parafuso está localizado no encaixe com a indicação WWAN/FCM e três parafusos estão localizados no compartimento de unidade óptica.



No caso do Inspiron 1570, remova treze parafusos da base do computador. Três parafusos estão localizados no compartimento de unidade óptica.

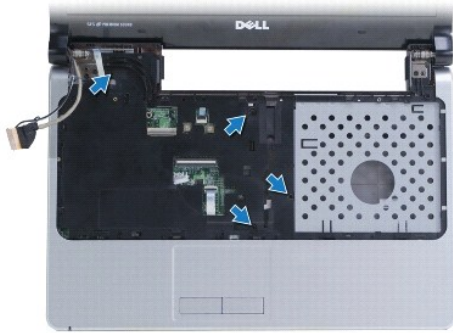


9. Desligue o cabo do ecrã e remova o parafuso da placa de sistema.
10. Puxe os cabos de antena da Mini-Card para cima através do encaixe na base do computador.
11. Observe o encaminhamento dos cabos e remova os mesmos das respectivas guias de encaminhamento.
12. Desligue o cabo da mesa sensível ao toque e o cabo do botão de alimentação da placa de sistema.

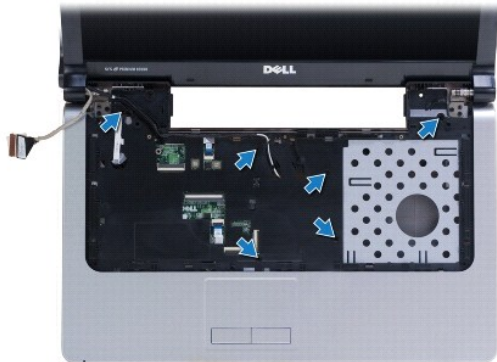


1	conector do cabo do visor	2	parafuso
3	guias de encaminhamento do cabo do ecrã	4	cabo do ecrã
5	guias de encaminhamento dos cabos de antena da Mini-Card	6	conector do botão de alimentação
7	cabo do botão de alimentação	8	cabos de antena da Mini-Card
9	encaixe na base do computador	10	conector da mesa sensível ao toque
11	cabo da mesa sensível ao toque		

13. No caso do Inspiron 1470, remova quatro parafusos do apoio para mãos.



No caso do Inspiron 1570, remova seis parafusos do apoio para mãos.



⚠ ADVERTÊNCIA: Separe cuidadosamente o apoio para mãos da base do computador para evitar danificar o mesmo.

14. Começando pelo lado direito do apoio para mãos, puxe cuidadosamente para cima, de modo a desprender as patilhas no apoio para mãos da base do computador.

Voltar a colocar o apoio para mãos

1. Alinhe o apoio para mãos na base do computador e encaixe-o cuidadosamente no sítio.
2. Volte a colocar os parafusos no apoio para mãos.
3. Ligue o cabo da mesa sensível ao toque e o cabo do botão de alimentação à placa de sistema.
4. Encaminhe os cabos de antena da Mini-Card e o cabo do ecrã através das respectivas guias de encaminhamento.
5. Passe os cabos de antena da Mini-Card através do encaixe na base do computador.
6. Ligue o cabo do ecrã e volte a colocar o parafuso.
7. Volte a colocar o teclado (consulte [Voltar a colocar o teclado](#)).
8. Volte a colocar a tampa do botão de alimentação (consulte [Voltar a colocar a tampa do botão de alimentação](#)).
9. Volte a colocar os parafusos na parte inferior do computador.
10. Volte a colocar a tampa de WWAN/FCM no Inspiron 1470.
11. Volte a colocar a Mini-Card (consulte [Volta a colocar a Mini-Card](#)).
12. Volte a colocar a tampa do módulo (consultar [Voltar a colocar a tampa do módulo](#)).

13. Volte a colocar a unidade óptica (consulte [Voltar a colocar a unidade óptica](#)).

14. Volte a colocar a bateria (consulte [Voltar a colocar a bateria](#)).

[Voltar à página do índice](#)

[Voltar à página do índice](#)

Tampa do botão de alimentação

Manual de serviço do Dell™ Inspiron™ 1470/1570

- [Remover a tampa do botão de alimentação](#)
- [Voltar a colocar a tampa do botão de alimentação](#)

⚠ ADVERTÊNCIA: Antes de efectuar qualquer operação no interior do computador, leia as informações de segurança fornecidas com o mesmo. Para obter informações adicionais sobre melhores práticas de segurança, consulte a página inicial de Conformidade regulamentar em www.dell.com/regulatory_compliance.

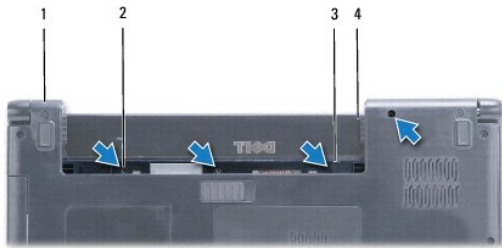
⚠ ADVERTÊNCIA: Apenas um técnico qualificado e especializado deve efectuar reparações no seu computador. Os danos causados por assistência não autorizada pela Dell™ não são abrangidos pela garantia.

⚠ ADVERTÊNCIA: Para evitar descargas electrostáticas, ligue-se à terra utilizando uma pulseira antiestática com ligação à terra ou toque periodicamente numa superfície metálica não pintada.

⚠ ADVERTÊNCIA: Para evitar danificar a placa de sistema, remova a bateria principal (consulte [Remover a bateria](#)) antes de efectuar qualquer procedimento no interior do computador.

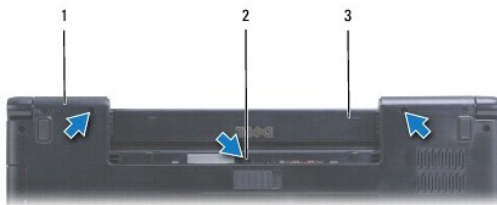
Remover a tampa do botão de alimentação

1. Siga o procedimento em [Antes de começar](#).
2. Remova a bateria (consulte [Remover a bateria](#)).
3. No caso do Inspiron 1470, remova os três parafusos no compartimento da bateria e um parafuso da base do computador.



1	base do computador	2	parafusos (4)
3	gancho do trinco	4	compartimento da bateria

No caso do Inspiron 1570, remova um parafuso no compartimento da bateria e dois parafusos da base do computador.



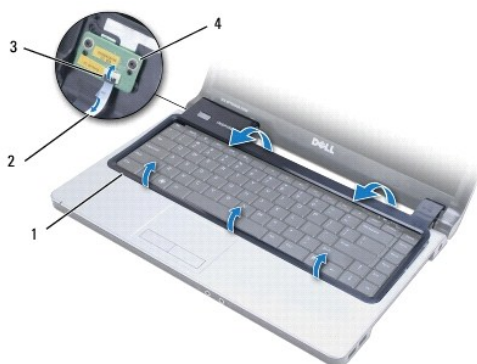
1	base do computador	2	parafusos (3)
3	compartimento da bateria		

4. Coloque o computador na sua posição original e abra o mesmo o mais possível.

⚠ ADVERTÊNCIA: Seja extremamente cuidadoso quando remover a tampa do botão de alimentação. A tampa é extremamente frágil.

5. Levante cuidadosamente a tampa do botão de alimentação, desencaixando as patilhas na tampa do computador.

6. Levante o trinco do conector para desligar o cabo do botão de alimentação da placa do mesmo.



1	tampa do botão de alimentação	2	cabo do botão de alimentação
3	trinco do conector	4	placa do botão de alimentação

Voltar a colocar a tampa do botão de alimentação

1. Coloque o cabo do botão de alimentação no conector e, em seguida, feche o trinco para fixar o cabo à placa do botão de alimentação.
2. Coloque a tampa do botão de alimentação no computador e encaixe cuidadosamente a tampa no respectivo lugar.
3. Feche o computador e vire-o ao contrário.
4. Volte a colocar os parafusos na base do computador e no compartimento da bateria.
5. Volte a colocar a bateria (consulte [Voltar a colocar a bateria](#)).

[Voltar à página do índice](#)

[Voltar à página do índice](#)

Altifalantes

Manual de serviço do Dell™ Inspiron™ 1470/1570

- [Remover os altifalantes](#)
- [Voltar a colocar os altifalantes](#)

⚠️ ADVERTÊNCIA: Antes de efectuar qualquer operação no interior do computador, leia as informações de segurança fornecidas com o mesmo. Para obter informações adicionais sobre melhores práticas de segurança, consulte a página inicial de Conformidade regulamentar em www.dell.com/regulatory_compliance.

⚠️ ADVERTÊNCIA: Apenas um técnico qualificado e especializado deve efectuar reparações no seu computador. Os danos causados por assistência não autorizada pela Dell™ não são abrangidos pela garantia.

⚠️ ADVERTÊNCIA: Para evitar descargas electrostáticas, ligue-se à terra utilizando uma pulseira antiestática com ligação à terra ou toque periodicamente numa superfície metálica não pintada.

⚠️ ADVERTÊNCIA: Para evitar danificar a placa de sistema, remova a bateria principal (consulte [Remover a bateria](#)) antes de efectuar qualquer procedimento no interior do computador.

Remover os altifalantes

1. Siga os procedimentos em [Antes de começar](#).
2. Remova a bateria (consulte [Remover a bateria](#)).
3. Remova a unidade óptica (consulte [Remover a unidade óptica](#)).
4. Remova a tampa do módulo (consultar [Remover a tampa do módulo](#)).
5. Remova a Mini-Card (consulte [Remover a Mini-Card](#)).
6. Remova a tampa do botão de alimentação (consulte [Remover a tampa do botão de alimentação](#)).
7. Remova o teclado (consulte [Remover o teclado](#)).
8. Remova o apoio para mãos (consulte [Remover o apoio para mãos](#)).
9. Remova a unidade de disco rígido (consulte [Remover a unidade de disco rígido](#)).
10. Remova a placa de áudio/USB (consulte [Remover placa de áudio/USB](#)).
11. Remova dois parafusos do altifalante esquerdo e três parafusos do altifalante direito.
12. Observe o encaminhamento dos cabos dos altifalantes e remova os altifalantes enquanto remove cuidadosamente os cabos das respectivas guias de encaminhamento.



1	altifalante esquerdo	2	parafusos no altifalante esquerdo (2)
3	guia de encaminhamento do cabo dos altifalantes	4	parafusos no altifalante direito (3)
5	altifalante direito		

[Voltar a colocar os altifalantes](#)

1. Coloque os altifalantes na base do computador.
2. Encaminhe os cabos dos altifalantes.
3. Volte a colocar os três parafusos no altifalante direito e os dois parafusos no altifalante esquerdo.
4. Volte a colocar a placa de áudio/USB (consulte [Voltar a colocar placa de áudio/USB](#)).
5. Volte a colocar a unidade de disco rígido (consulte [Voltar a colocar a unidade de disco rígido](#)).
6. Volte a colocar o apoio para mãos (consulte [Voltar a colocar o apoio para mãos](#)).
7. Volte a colocar o teclado (consulte [Voltar a colocar o teclado](#)).
8. Volte a colocar a tampa do botão de alimentação (consulte [Voltar a colocar a tampa do botão de alimentação](#)).
9. Volte a colocar a Mini-Card (consulte [Volta a colocar a Mini-Card](#)).
10. Volte a colocar a tampa do módulo (consultar [Voltar a colocar a tampa do módulo](#)).
11. Volte a colocar a unidade óptica (consulte [Voltar a colocar a unidade óptica](#)).
12. Volte a colocar a bateria (consulte [Voltar a colocar a bateria](#)).

[Voltar à página do índice](#)

[Voltar à página do índice](#)

Placa de sistema

Manual de serviço do Dell™ Inspiron™ 1470/1570

- [Remover a placa de sistema](#)
- [Voltar a colocar a placa de sistema](#)
- [Introduzir a etiqueta de serviço no BIOS](#)

⚠️ ADVERTÊNCIA: Antes de efectuar qualquer operação no interior do computador, leia as informações de segurança fornecidas com o mesmo. Para obter informações adicionais sobre melhores práticas de segurança, consulte a página inicial de Conformidade regulamentar em www.dell.com/regulatory_compliance.

⚠️ ADVERTÊNCIA: Apenas um técnico qualificado e especializado deve efectuar reparações no seu computador. Os danos causados por assistência não autorizada pela Dell™ não são abrangidos pela garantia.

⚠️ ADVERTÊNCIA: Para evitar descargas electrostáticas, ligue-se à terra utilizando uma pulseira antiestática com ligação à terra ou toque periodicamente numa superfície metálica não pintada.

⚠️ ADVERTÊNCIA: Para evitar danificar a placa de sistema, remova a bateria principal (consulte [Remover a bateria](#)) antes de efectuar qualquer procedimento no interior do computador.

1. Remova o apoio para mãos (consulte [Remover o apoio para mãos](#)).
2. Remova a unidade de disco rígido (consulte [Remover a unidade de disco rígido](#)).

Remover a placa de sistema

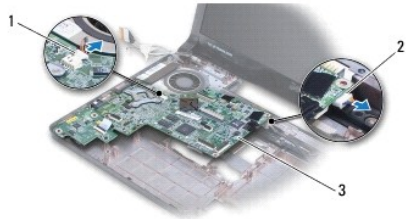
1. Siga os procedimentos em [Antes de começar](#).
2. Remova a bateria (consulte [Remover a bateria](#)).
3. Remova a unidade óptica (consulte [Remover a unidade óptica](#)).
4. Remova a tampa do módulo (consultar [Remover a tampa do módulo](#)).
5. Remova o(s) módulo(s) de memória (consulte [Remover o\(s\) módulo\(s\) de memória](#)).
6. Desligue o cabo de áudio/USB, por baixo da tampa do módulo, que está ligado à placa de sistema e à placa de áudio/USB.



1	cabo
---	------

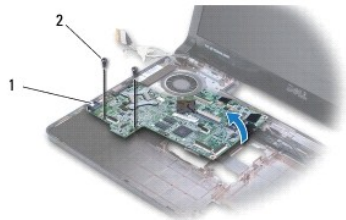
7. Remova a Mini-Card (consulte [Remover a Mini-Card](#)).
8. Remova a bateria de célula tipo moeda (consulte [Remover a bateria de célula tipo moeda](#)).
9. Remova a tampa do botão de alimentação (consulte [Remover a tampa do botão de alimentação](#)).
10. Remova o teclado (consulte [Remover o teclado](#)).
11. Remova o apoio para mãos (consulte [Remover o apoio para mãos](#)).

12. Remova a unidade de disco rígido (consulte [Remover a unidade de disco rígido](#)).
13. Remova a placa de áudio/USB (consulte [Remover placa de áudio/USB](#)).
14. Remova a placa do leitor de cartões (consulte [Remover a placa do leitor de cartões](#)).
15. Desligue o cabo de alimentação e o cabo da ventoinha da placa de sistema.



1	cabo da ventoinha	2	cabo de alimentação
3	placa de sistema		

16. Remova os dois parafusos que fixam a placa de sistema à base do computador.
17. Levante a placa de sistema de forma inclinada para soltar os conectores de E/S da base do computador.




1	conectores de E/S (4)	2	parafusos (2)
---	-----------------------	---	---------------

18. Vire a placa de sistema ao contrário.
19. Remova o dissipador de calor do processador (consulte [Remover o dissipador de calor do processador](#)).

Voltar a colocar a placa de sistema

1. Volte a colocar o dissipador de calor do processador (consulte [Voltar a colocar o dissipador de calor do processador](#)).
2. Vire a placa de sistema ao contrário.
3. Coloque os conectores de E/S na base do computador de forma inclinada e, em seguida, alinhe a placa de sistema utilizando as guias de alinhamento na base do computador.
4. Volte a colocar os dois parafusos que fixam a placa de sistema à base do computador.
5. Ligue o cabo da ventoinha e o cabo de alimentação à placa de sistema.
6. Volte a colocar a placa do leitor de cartões (consulte [Voltar a colocar a placa do leitor de cartões](#)).
7. Volte a colocar a placa de áudio/USB (consulte [Voltar a colocar placa de áudio/USB](#)).
8. Volte a colocar a unidade de disco rígido (consulte [Voltar a colocar a unidade de disco rígido](#)).

9. Volte a colocar o apoio para mãos (consulte [Voltar a colocar o apoio para mãos](#)).
10. Volte a colocar a bateria de célula tipo moeda (consulte [Voltar a colocar a bateria de célula tipo moeda](#)).
11. Volte a colocar a Mini-Card (consulte [Volta a colocar a Mini-Card](#)).
12. Ligue o cabo de áudio/USB, por baixo da tampa do módulo, que está ligado à placa de sistema e à placa de áudio/USB.
13. Volte a colocar o(s) módulo(s) de memória (consulte [Voltar a colocar o\(s\) módulo\(s\) de memória](#)).
14. Volte a colocar a tampa do módulo (consultar [Voltar a colocar a tampa do módulo](#)).
15. Volte a colocar a unidade óptica (consulte [Voltar a colocar a unidade óptica](#)).
16. Volte a colocar a bateria (consulte [Voltar a colocar a bateria](#)).

 **AVERTÊNCIA:** Antes de ligar o computador, volte a colocar todos os parafusos e certifique-se de que não existem parafusos perdidos no interior do computador. Caso contrário, poderá provocar danos no computador.

17. Ligue o computador.

 **NOTA:** Após ter substituído a placa de sistema, introduza o número da etiqueta de serviço do computador no BIOS da placa de sistema de substituição.

18. Introduza a etiqueta de serviço (consulte [Introduzir a etiqueta de serviço no BIOS](#)).

Introduzir a etiqueta de serviço no BIOS

1. Certifique-se de que o adaptador de CA está ligado e que a bateria principal está correctamente instalada.
2. Ligue o computador.
3. Prima <F2> durante o POST para aceder ao programa de configuração do sistema.
4. Navegue para o separador de segurança e introduza a etiqueta de serviço no campo **Set Service Tag** (Definir etiqueta de serviço).

[Voltar à página do índice](#)

[Voltar à página do índice](#)

Manual de serviço do Dell™ Inspiron™ 1470/1570



NOTA: Uma NOTA fornece informações importantes que ajudam a utilizar melhor o computador.



ADVERTÊNCIA: Um AVISO indica potenciais danos do hardware ou perda de dados e explica como evitar o problema.



ADVERTÊNCIA: Uma ADVERTÊNCIA indica a possibilidade de danos materiais, ferimentos pessoais ou morte.

**As informações contidas neste documento estão sujeitas a alterações sem aviso prévio.
© 2009 Dell Inc. Todos os direitos reservados.**

É estritamente proibida qualquer reprodução destes materiais sem autorização por escrito da Dell Inc.

Marcas comerciais utilizadas neste texto: *Dell*, o logótipo *DELL*, e *Inspiron* são marcas comerciais da Dell Inc.; *Bluetooth* é uma marca comercial registada da propriedade da Bluetooth SIG, Inc. e é utilizada pela Dell sob licença; *Microsoft*, *Windows*, *Windows Vista*, e o logótipo do botão Iniciar do *Windows Vista* são marcas comerciais ou marcas comerciais registadas da Microsoft Corporation nos Estados Unidos e/ou noutros países.

Neste documento podem ser mencionadas outras marcas comerciais e nomes como referência às entidades que invocam as marcas e nomes ou respectivos produtos. A Dell Inc. renuncia a quaisquer interesses de propriedade relativamente a nomes e marcas comerciais de terceiros.

Agosto de 2009 Rev. A00

[Voltar à página do índice](#)

[Voltar à página do índice](#)

Placa de áudio/USB

Manual de serviço do Dell™ Inspiron™ 1470/1570

- [Remover placa de áudio/USB](#)
- [Voltar a colocar placa de áudio/USB](#)

⚠️ ADVERTÊNCIA: Antes de efectuar qualquer operação no interior do computador, leia as informações de segurança fornecidas com o mesmo. Para obter informações adicionais sobre melhores práticas de segurança, consulte a página inicial de Conformidade regulamentar em www.dell.com/regulatory_compliance.

⚠️ ADVERTÊNCIA: Apenas um técnico qualificado e especializado deve efectuar reparações no seu computador. Os danos causados por assistência não autorizada pela Dell™ não são abrangidos pela garantia.

⚠️ ADVERTÊNCIA: Para evitar descargas electrostáticas, ligue-se à terra utilizando uma pulseira antiestática com ligação à terra ou toque periodicamente numa superfície metálica não pintada.

⚠️ ADVERTÊNCIA: Para evitar danificar a placa de sistema, remova a bateria principal (consulte [Remover a bateria](#)) antes de efectuar qualquer procedimento no interior do computador.

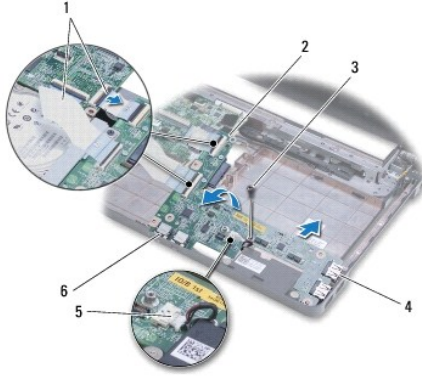
Remover placa de áudio/USB

1. Siga os procedimentos em [Antes de começar](#).
2. Remova a bateria (consulte [Remover a bateria](#)).
3. Remova a unidade óptica (consulte [Remover a unidade óptica](#)).
4. Remova a tampa do módulo (consultar [Remover a tampa do módulo](#)).
5. Desligue o cabo, por baixo da tampa do módulo, que está ligado à placa de sistema e à placa de áudio/USB.
6. Remova a Mini-Card (consulte [Remover a Mini-Card](#)).
7. Remova a tampa do botão de alimentação (consulte [Remover a tampa do botão de alimentação](#)).
8. Remova o teclado (consulte [Remover o teclado](#)).



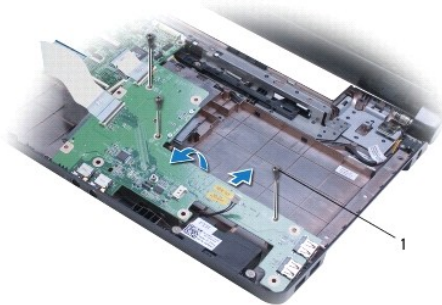
1	cabo áudio/USB
---	----------------

9. Remova o apoio para mãos (consulte [Remover o apoio para mãos](#)).
10. Remova a placa Bluetooth (consulte [Remover a placa Bluetooth](#)).
11. Remova a unidade de disco rígido (consulte [Remover a unidade de disco rígido](#)).
12. Desligue o cabo de áudio/USB da placa de sistema.
13. Desligue o cabo do altifalante da placa de áudio/USB.
14. No caso do Inspiron 1470, remova o parafuso que fixa a placa de áudio/USB à base do computador.



1	cabos de áudio/USB (2)	2	placa de áudio/USB
3	parafuso (Inspiron 1470)	4	conectores USB (2)
5	cabo dos altifalantes	6	conectores de áudio (2)

No caso do modelo Inspiron 1570, remova os três parafusos que fixam a placa de áudio/USB à base do computador.



1	parafusos (3) (Inspiron 1570)
---	-------------------------------

15. Levante a placa de áudio/USB e solte os conectores de áudio e USB da base do computador.

Voltar a colocar placa de áudio/USB

1. Coloque os conectores USB e, em seguida, os conectores de áudio na base do computador.
2. Alinhe a placa de áudio/USB utilizando as guias de alinhamento na base do computador.
3. Volte a colocar o ou os parafusos que fixam a placa de áudio/USB à base do computador.
4. Ligue o cabo dos altifalantes à placa de áudio/USB.
5. Ligue os dois cabos de áudio/USB à placa de sistema.
6. Volte a colocar a unidade de disco rígido (consulte [Voltar a colocar a unidade de disco rígido](#)).
7. Volte a colocar a placa Bluetooth (consulte [Voltar a colocar a placa Bluetooth](#)).
8. Volte a colocar o apoio para mãos (consulte [Voltar a colocar o apoio para mãos](#)).
9. Volte a colocar o teclado (consulte [Voltar a colocar o teclado](#)).
10. Volte a colocar a tampa do botão de alimentação (consulte [Voltar a colocar a tampa do botão de alimentação](#)).

11. Volte a colocar a Mini-Card (consulte [Volta a colocar a Mini-Card](#)).
 12. Ligue o cabo, por baixo da tampa do módulo, que está ligado à placa de sistema e à placa de áudio/USB.
 13. Volte a colocar a tampa do módulo (consultar [Voltar a colocar a tampa do módulo](#)).
 14. Volte a colocar a unidade óptica (consulte [Voltar a colocar a unidade óptica](#)).
 15. Volte a colocar a bateria (consulte [Voltar a colocar a bateria](#)).
-

[Voltar à página do índice](#)